



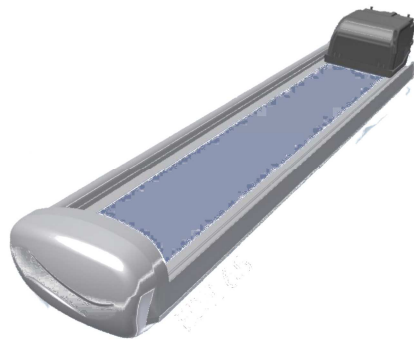
PAROWNIK DO PÓŁEK NAWIEWOWYCH EDR-65



Parownik do montażu z tyłu, bezpośrednio w półkach nawiewowych z kanałem powietrznym. Wersja lewa i prawa

Do montażu w pojazdach ze sprężarkami AC o stałej pojemności skokowej

DANE TECHNICZNE	TECHNICAL DATA	
Wydajność chłodnicza	Cooling capacity	6 kW
Napięcie pracy	Working voltage	12V / 24V
Pobór prądu	Power consumption	16A (12V) / 8A (24V)
Przepływ powietrza	Air flow	650 m ³ /h
Waga	Weight	5,5 kg



Przykład montażu na półce

